

Создание доступной среды в образовательном пространстве ОО

Государственная социальная политика в отношении инвалидов Российской Федерации направлена на обеспечение им равных с другими гражданами возможностей в реализации гражданских, экономических, политических и других прав и свобод, предусмотренных Конституцией Российской Федерации.

«Доступная среда» – безбарьерная среда для детей-инвалидов, обеспечивающая доступ к образовательным ресурсам и совместный процесс их обучения в обычных школах.

Она направлена на развитие инклюзивного образования, основная идея которого заключается в исключении любой дискриминации учеников и создании специальных условий для детей, имеющих особые образовательные потребности. Все дети, независимо от степени их совершенства и отличительных особенностей, достойны уважения и могут учиться.

В связи с тем, что социализация и образование детей с ограниченными возможностями здоровья является одним из важнейших факторов государственной политики в сфере охраны здоровья и образования, особое внимание сосредоточено на создании условий для полноценного включения этой категории детей в образовательное пространство.

Ни для кого не секрет, что процесс обучения любого ребенка в школьном возрасте должен осуществляться очно, в коллективе, под контролем педагогов, при «живом» общении учителя с учеником. В этом случае обучение более эффективно. При обучении детей с ограниченными возможностями здоровья возникают особенности, связанные с психологическим и физическим состоянием ребенка. Поэтому очень важно адаптировать образовательную среду к больным детям и детям-инвалидам.

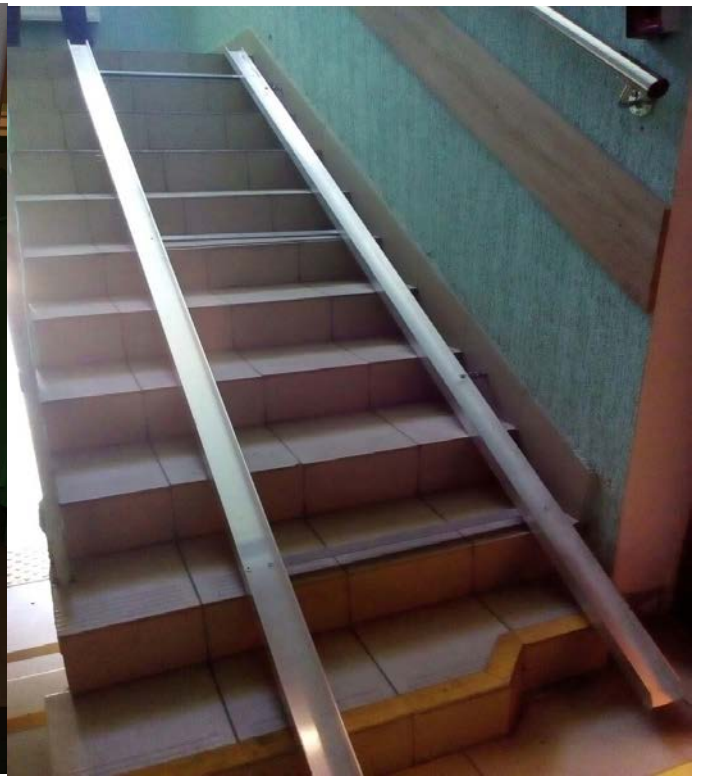
В образовательной организации разработан и утвержден

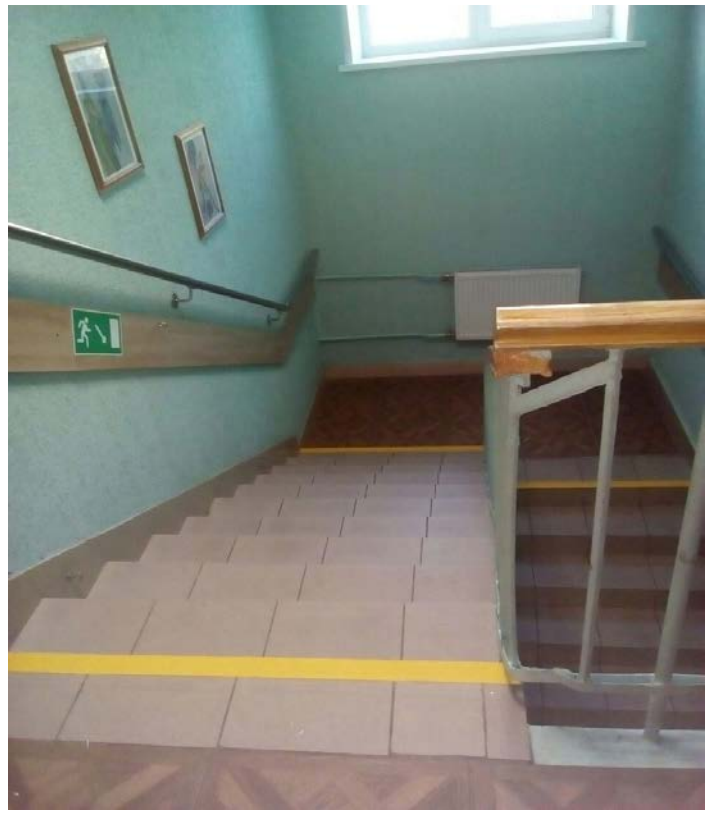
Паспорт доступности,

Дорожная карта,

Программа инструктажа работников учреждения по вопросам обеспечения доступности.

В школе созданы специальные материально-технические условия, обеспечивающие беспрепятственный доступ детей с недостатками физического и психического развития в здания и помещения образовательного учреждения и организации их пребывания и обучения в учреждении









[Паспорт доступности 2016 год.pdf](#)

[Паспорт доступности 2018 год.pdf](#)